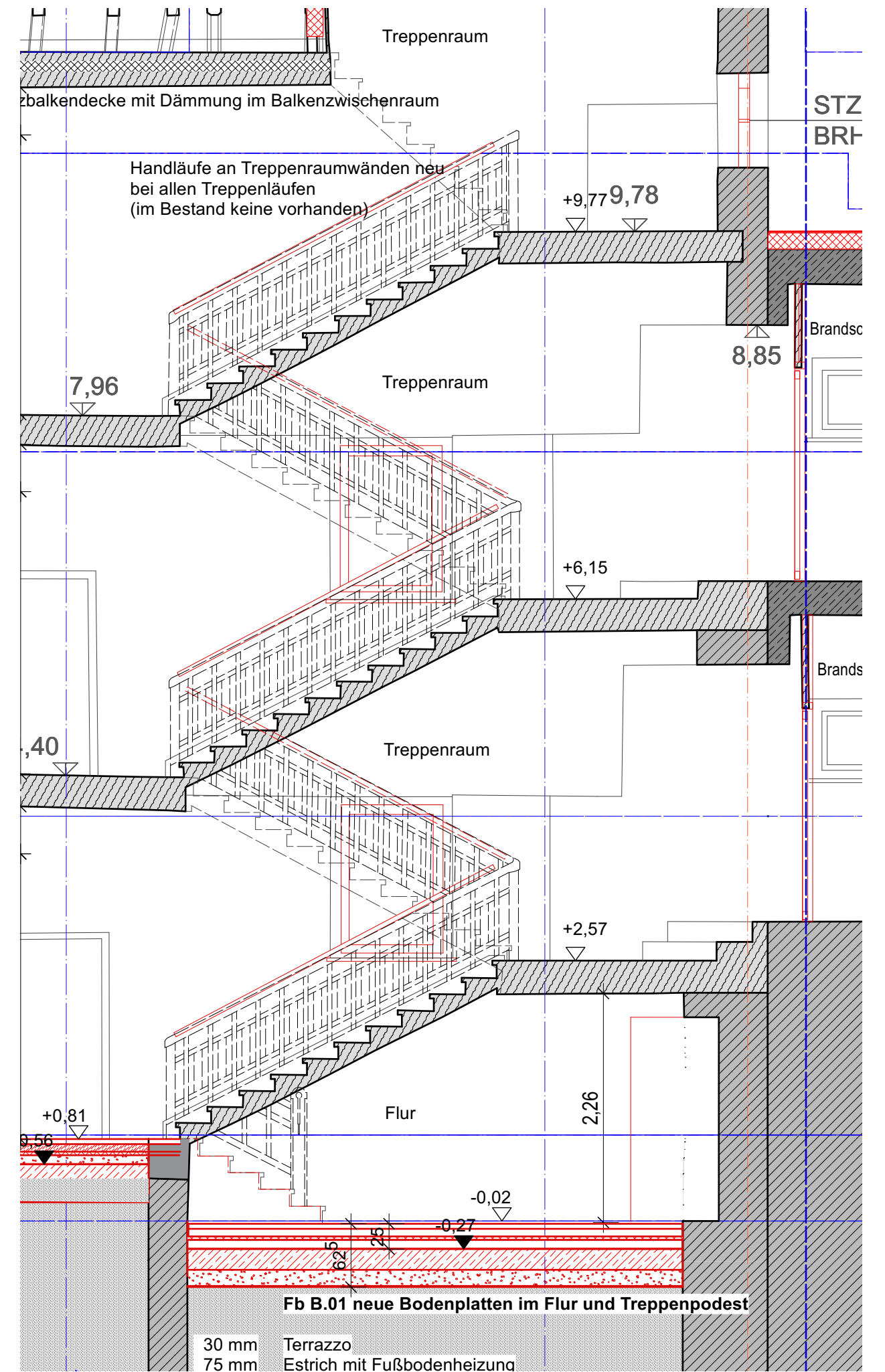


Treppe 7 - Grundriss



Treppe 7 - Längsschnitt



Treppe 7 - Blick vom Zwischenpodest EG / 1.OG



Treppe 2 - Detail Antrittsposten



Treppe 2 - Differenzstufen zum Zwischenbau und zum kleinen Abstellraum im 1. OG



Treppe 2 - Blick vom Podest DG: Der oberste Lauf ist ohne PVC-Abdeckung.



Treppe 2 - Historisches Foto



Treppe 2 - Blick vom Treppenpodest 1. OG



Treppe 2 - Blick vom Podest 3. OG



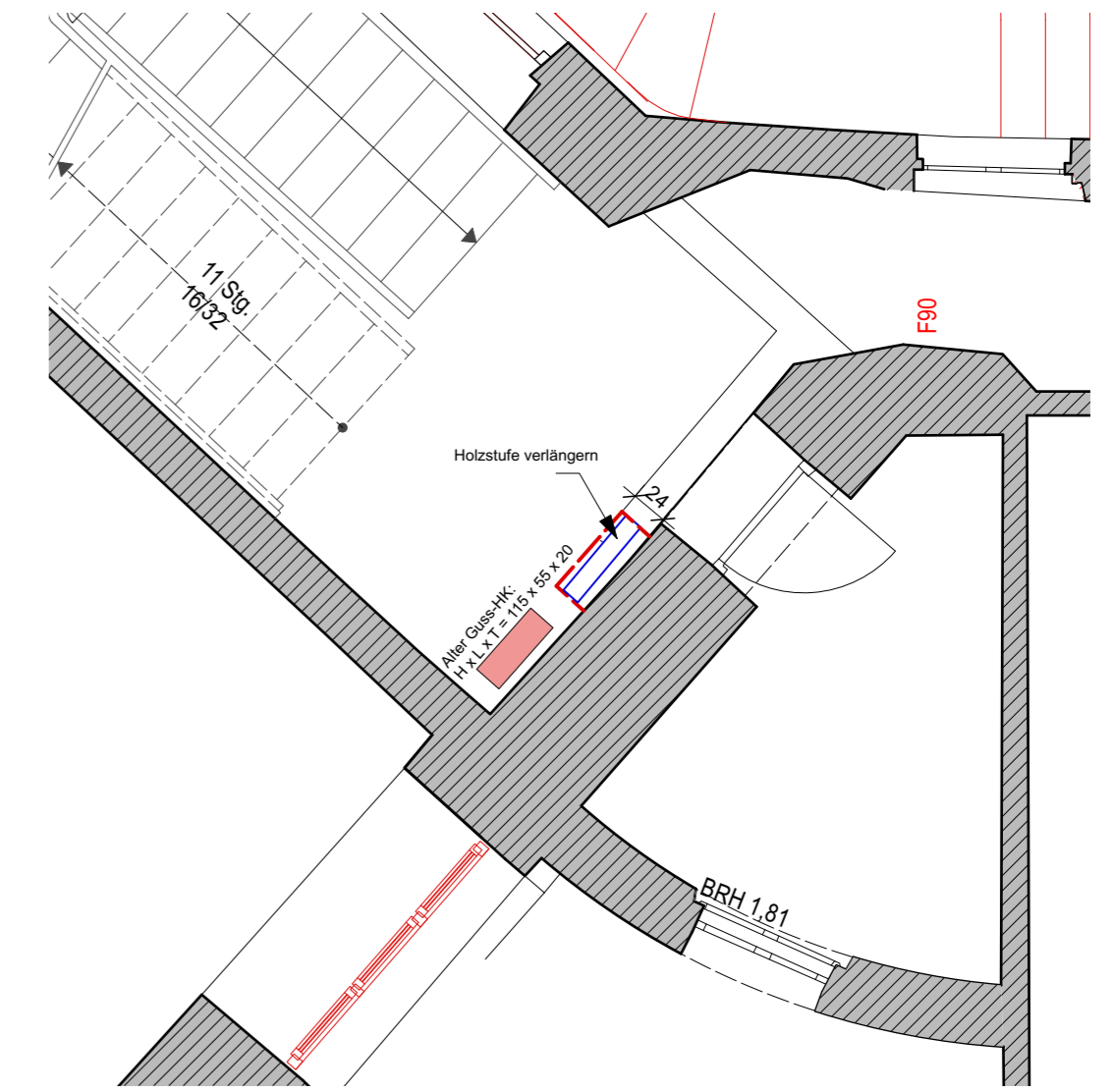
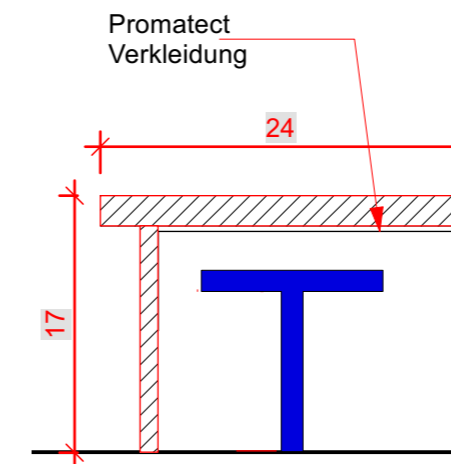
bestehenden
Stahlträger
mit Holz bekleiden



Holzverkleidung
ergänzen

Baustellenfoto 20.11.2024

Baustellenfotos 27.08.2025



TRH Raum B 1.1 Grundrissausschnitt, Baustellenfoto 20.11.2024



Oberbeläge werden entfernt
Verlängerung der Treppenstufe
Oberfläche Holz wie Originaltreppe
Heizkörpernische vor Ort aufmessen

Bauherr	STADT BURGHAUSEN Stadtplatz 112 84489 Burghausen Tel. 08677 887 303	Inhalt	BTB TRH OG1 Stahlträger verkleiden		
Planverfasser	Liegenschaft / Maßnahme Hans-Stetheimer-Schule Burghausen Generalsanierung	Maßstab	1:50	Datum	18.09.2025
H S S - B T B - A R C - 5 - D E - T R - 0 1 - 0 - F					
Projekt	Bauteil	Planverfasser	Leistungsphase	Planart	Inhalt
					Blatt
					Index
					Status